

het Klooster 'Maria-oord'

Inhoudsopgave

Psalm I	Voorwoord
Psalm II	Inleiding
Psalm III	Bouwhistorie
Psalm IV	Het heden
Psalm V	Werken
Psalm VI	Wonen
Psalm VII	Plattegronden
Psalm VIII	Indeling
Psalm IX	Kadastrale gegevens
Psalm X	Verkoop

Psalm 1 voorwoord

Wie droomt er niet van, een plek voor rust om te onthaasten, waar je de ruimte hebt om je zelf te zijn. Een eigen heiligdom zonder beperkingen met alle denkbare luxe. Een pleisterplaats voor mensen die schoonheid en de juiste stijl herkennen. Wat zou er mooier zijn dan die plaats te ontdekken.

Welkom in het Klooster "Maria Oord"



Psalm 11 *Inleiding*

Het Klooster werd rond 1930 gebouwd door architect N.F.A. Molenaar. Het diende als onderkomen voor tien zusters. De Sint Rosa stichting uit Neerbosch gaf de opdracht. De zusters waren belast met het geven van lager-, voorbereidend lager- en naaischoolonderwijs. Uiteraard moet het gebouw beschikken over een kapel en voldoende vertrekken om zowel de bewoonsters als hun gasten in een waardig onderkomen te voorzien. Tegenwoordig is het Klooster het ultieme onderkomen voor een ieder die een combinatie van wonen en werken ambieert.



Psalm III *Bouwhistorie*

Gaande van Avenhorn naar Hoorn, ziet men even voorbij de R.K. kerk aan den zuidzijde van den weg het bouwterrein. Zeventien meter van den weg af, aan allen kanten vrij en met den rug naar het water gekeerd, daar ligt het klooster". Het ligt er noordelijk: het klimaat, onder invloed van twee zeeën, is er vrij ruw en dit heeft mede het ruige karakter van den bouw bepaald, bestand als het daar zijn moet tegen hevige windaanval, kille zeedampen, barre koude. De hooge noordgevel, waarin op de verdieping de kapelramen, heeft in dit verband dat gesloten karakter verkregen. De gevels zijn bij het opmetselen platvol gevoegd. Aan de West- en Oostgevel is de bewoning geprojecteerd, beneden de recreatie en refter, boven de slaapcellen, de zuster-logeer- en ziekenkamers. Achter aan de zuidzijde beneden (bij de refter) de keukens, boven het overdekte terras. Onder de kookkeuken de kelder.

In den voorbouw beneden, buiten het slot, liggen de vertrekken voor de leeken, de spreek- en ontvangkamers, voorts de leekenlogeerkamers. De trapopgang voert buiten het slot naar de kapel. De zusters hebben haar eigen slottrap, achter, waarmede ook zij de kapel bereiken. Deze is ingericht voor het koorgebed, dat door deze orde-zusters in hooge eere wordt gehouden. Tot dat doel zijn de langsmuren met banken bezet. Boven de sacristie is nog een bergzolder. Ziehier in het kort de heele behuizing saamgevat.

De muren zijn opgetrokken van baksteen; buiten klinkers met gesinterde koppen, de kapelmuren binnen van oranjekleurigen handvormsteen op een bruinverglaste lambri; scheidings- en spouw- wanden van Molersteen. Waar nodig, beklamping van aerocretegasbetonnen platen. Pannen, verbeterde Hollandsche van 'De Valk' te Echt (L). De ramen zijn in houten kozijnen gevat en buiten ivoorkleurig geschilderd.



De binnenkleuren voor gangen en cellen zijn licht, gebroken wit, de kamers zijn grijs-groen geschilderd; het kapelplafond is getoogd en van oregon-pine, mat gelakt en sober gedecoreerd. De balklagen zijn schoon, in zicht gehouden; daartusschen werden donacona-isolatieplaten getimmerd. Het hang- en sluitwerk is van de Firma Gebrs. Van Campen te Nijmegen. De bouw rust op dennenhelipalen van 16,- M. lengte, waaroverheen een betonfundering en dito vloer. Raadgevend ingenieur was dh. L. Huydts uit 's-Gravenhage.

Bron: Het R.K. Bouwblad, jaargang 11 (1939-1940) nummer 2



het Klooster 'Maria-oord', De Goorn 50

Psalm IV *Het heden*

Het klooster ligt in het kloppend hart van het dorp: alle moderne voorzieningen binnen bereik. Zo heeft U beschikking over een volwaardig winkelcentrum, scholen en zwembad op loopafstand. Het gebouw is geheel aangepast aan alle hedendaagse woonwensen en beschikt over alle denkbare faciliteiten voor een moderne combinatie van wonen en werken in een oude statige omgeving.



Psalm V werken

Werken aan huis is geen enkel probleem. Zo beschikt u over een waardige ontvangstruimte voor uw bezoekers en is het gebouw op diverse manieren toegankelijk. Een 2-tal toegangsmogelijkheden vanaf de eigen parkeerplaats aan de Dwingel, een hoofd entree aan de voorzijde met parkeerruimte en uiteraard een zij en achter uitgang. Ook aan werkruimte is geen enkel gebrek, diverse kantoren op de verdieping en een heerlijke werkruimte op de begane grond. Tevens beschikt u over een eigen kapel (circa 42 m²) die voor diverse doeleinden te gebruiken is.



kantoorruimte, 1e verdieping

de kapel, 1e verdieping



het Klooster 'Maria-oord', De Goorn 50



keuken, 1e verdieping



gang, 1e verdieping

kantoor achterzijde, begane grond



het Klooster 'Maria-oord', De Goorn 50

Psalm VI *Wonen*

Het woongedeelte van het object is werkelijk vorstelijk te noemen! Want het klooster bood vroeger immers onderdak aan minimaal 10 bewoners, aan ruimte geen gebrek. Een enorme living van circa 70 m² met keuken en terras, bibliotheek, luxe stijlvolle badkamer, 3 slaapkamers en een hobbyruimte, bijkeuken met wasruimte, een wijnkelder en een heerlijke tuin aan het water gelegen. Al deze deugden beschikken over luxe afwerking en alle moderne woongemakken.



huiskamer, begane grond



keuken, begane grond



gang, begane grond



ouderslaapkamer, begane grond

Psalm VIII *indeling*

Totaal vloeroppervlakte circa 570 m². Totaal grondoppervlakte circa 1300 m².

Begane grond:

Statige entree aan de voorzijde, vestibule met meterkast, geheel gemoderniseerd, tussenportaal met toegang tot de bibliotheek v.v. originele schouw, hal met 2e entree en bordstrap, royale living circa 70 m² met keuken, kookeiland, schouw met kachel, toegang tot terras, diepe gang met 2 ruime slaapkamers en ruime badkamer, separaat toilet, 3e (ouders) slaapkamer, achterportaal met bergruimte en toilet, wijnkelder, 2e trappenhuis, werkruimte aan de achterzijde, bijkeuken met wasmachine en droger opstelling, stookruimte met CV-opstelling, hobby c.q. werkruimte, achter uitgang naar tuin aan het water gesitueerd.



huiskamer met kookeiland



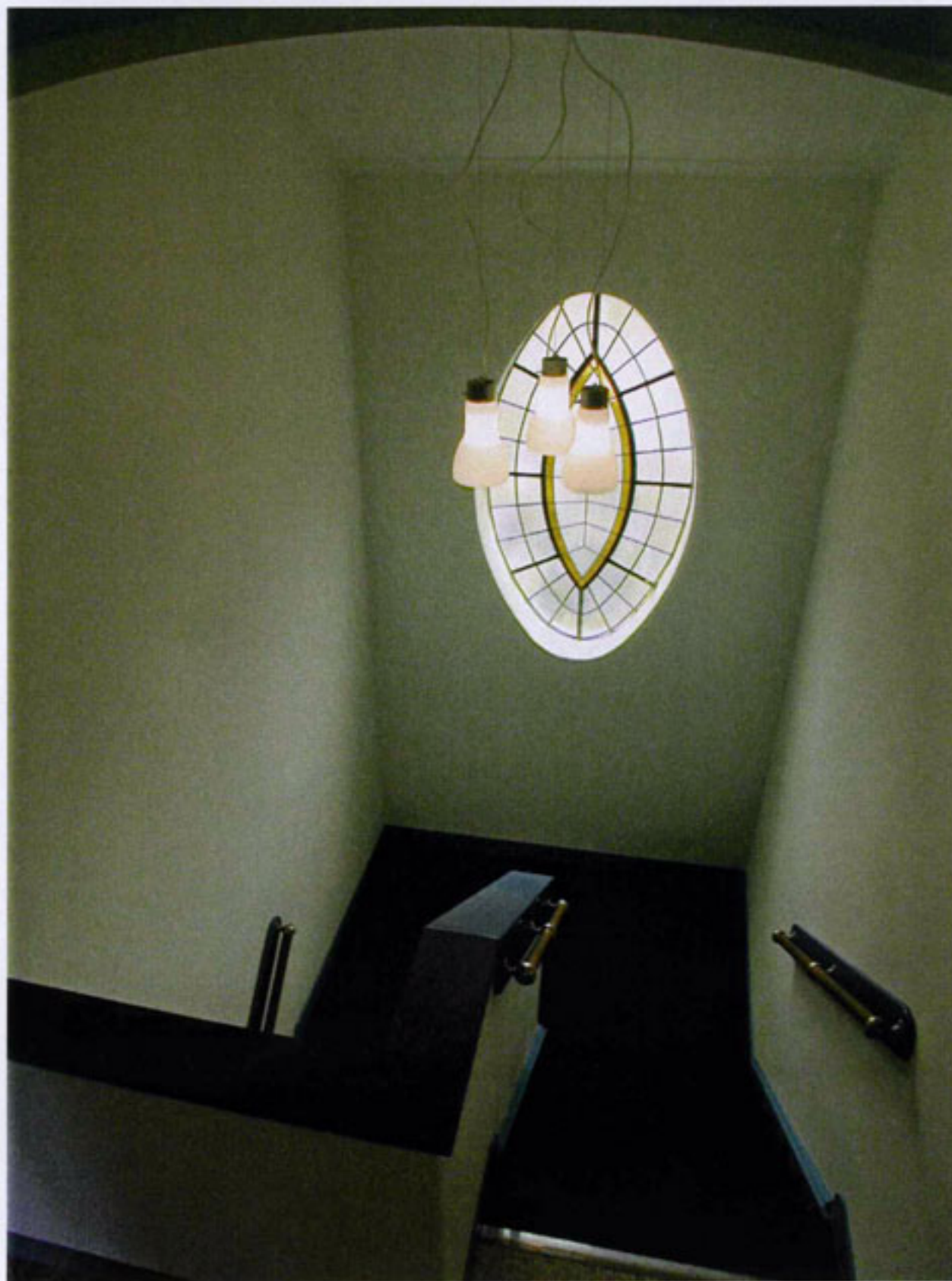
badkamer, begane grond



bordes trap, voorzijde

Verdieping:

Overloop met toilet, kapel (circa 42 m²) met doorloop naar zolder, gang met 7 ruime kamers v.v. systeem plafonds, telefoon en netwerk aansluiting, luxe toilet, bergkast, kitchenette v.v. koelkast, nooduitgang naar brandtrap.



tuin achterzijde



het Klooster 'Maria-oord', De Goorn 50

Tuin:

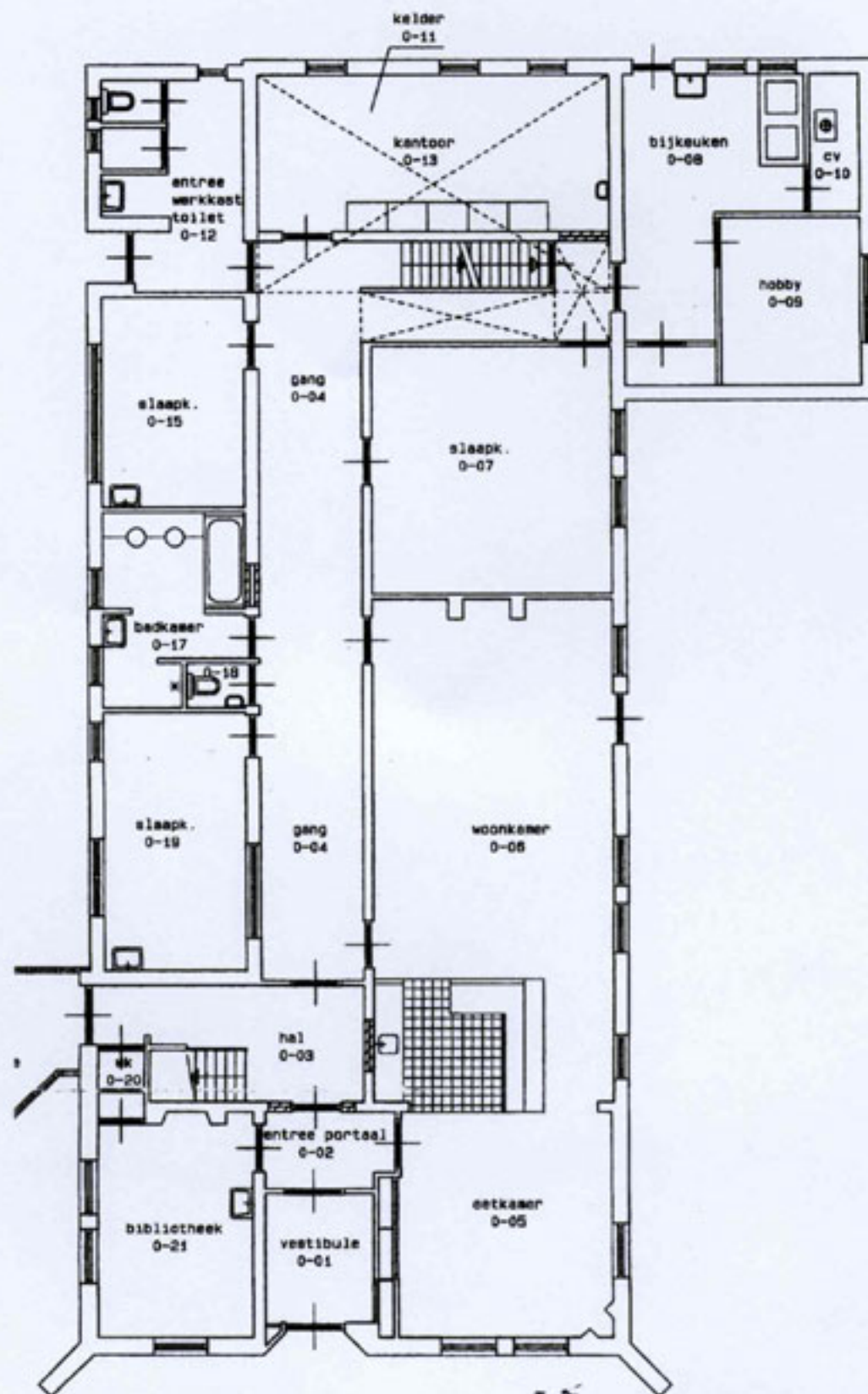
Voortuin met 2 parkeerplaatsen, terras aan de rechter zijkant v.v. sierbestrating, eigen ingang aan "De Dwingel" zijde 4 parkeerplaatsen, toegang tot 2 entree's, poort naar de achtertuin aan het water met stenen berging en houten blokhut.



tuin achterzijde met blokhut en stenen berging

Psalm IX plattegronden

begane grond



1e verdieping

